

SUPER FAST-CLEAN



BUSE SUPER FAST-CLEAN

Code 18270: SUPER FAST-CLEAN support UE 11/16x16

Code 18280: GUARNITURE

FILTRE CROSSE DU PISTOLET

- Code 11039: Vert (30M)
- Code 11038: Blanc (60M)
- Code 11037: Jaune (100M)
- Code 11019: Rouge (200M)



*Cod. buse-angle	Ø pouces	Ø mm	Tip. produits	Filtre cons.
SFC07-20	0,007"	0,18	Peintures transp. et pigmentées, vernis fins	Rouge 200 M
SFC07-40				
SFC09-20	0,009"	0,23		
SFC09-40				
SFC11-20	0,011"	0,28	Peintures nitro, synthétiques et polyuréthane	Jaune 100 M
SFC11-40				
SFC13-20	0,013"	0,33		
SFC13-40				
SFC13-60				
SFC15-20	0,015"	0,38	Anti-rouille	
SFC15-40				
SFC15-60				
SFC17-20	0,017"	0,43		
SFC17-40				
SFC17-60				
SFC19-20	0,019"	0,48	Fonds, zinc non-organique, peinture à l'eau	Blanc 60 M
SFC19-40				
SFC19-60				
SFC21-20	0,021"	0,53		
SFC21-40				
SFC21-60				
SFC23-20	0,023"	0,58		
SFC23-40				
SFC23-60				
SFC25-20	0,025"	0,63	Thixotropiques, stucs à pulvériser, haut solide, vernis avec colles, vernis de remplissage	
SFC25-40				
SFC25-60				
SFC27-20	0,027"	0,68		
SFC27-40				
SFC27-60				
SFC27-80				
SFC29-20	0,029"	0,74		
SFC29-40				
SFC29-60				
SFC29-80				
SFC31-40	0,031"	0,79		
SFC31-60				
SFC31-80				
SFC33-40	0,033"	0,83		
SFC33-60				
SFC33-80				
SFC35-40	0,035"	0,89		
SFC37-40	0,037"	0,94		
SFC39-40	0,039"	1,00		
SFC39-60				
SFC39-80				
SFC41-40	0,041"	1,05		Vert 30 M
SFC43-40	0,043"	1,10		
SFC43-60				
SFC43-80				
SFC45-60	0,045"	0,15		
SFC47-60	0,47"	1,20		
SFC51-60	0,051"	1,30		
SFC51-80				

- Compatible avec tous les pistolets Airless
- Remplacement rapide de la buse de travail
- Nettoyage facile et sécurisé
- Pression de travail maximale 350 bars (5075 psi)
- Longue durée de vie de l'insert en carbure de tungstène
- Finition excellente

CONSTRUCTEUR:

LARIUS

23801 CALOLZIOCORTE - LECCO - ITALY - Via Antonio Stoppani, 21
Tel. (39) 0341/62.11.52 - Fax (39) 0341/62.12.43
E-mail: larius@larius.com - Internet http://www.larius.com



LIGNE DIRECTE

SERVICE TECHNIQUE

Tel. (39) 0341/621256
Fax (39) 0341/621234

LARIUS

PAINT SPRAYING EQUIPMENT
www.larius.eu



AT250 PISTOLA AIRLESS

M16x1,5

Code 11200

Pistolet professionnel à haute pression

1/4"

Code 11250



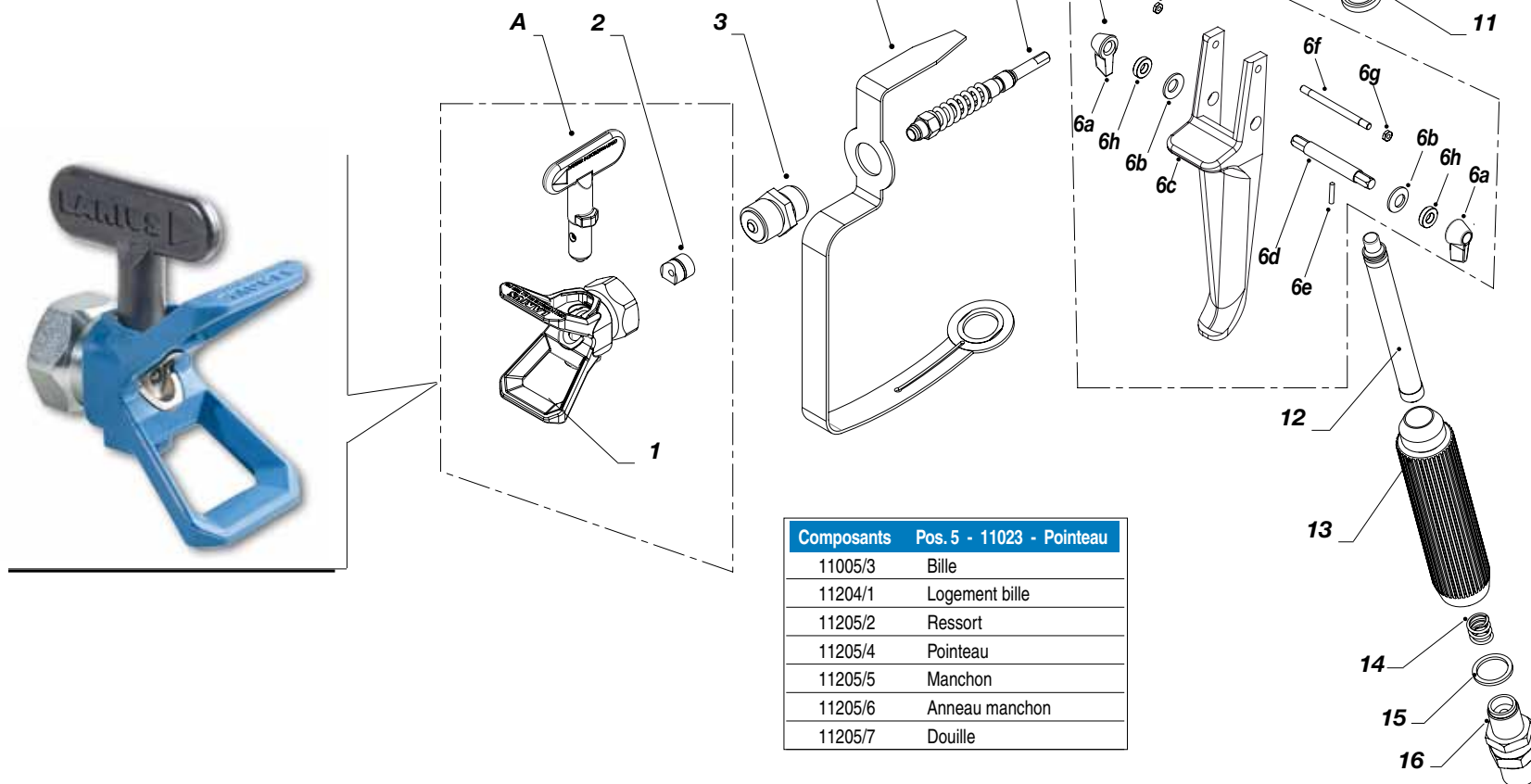
Avec support Super Fast-Clean

Ed. 004 09 - 11

AT250 PISTOLET AIRLESS

haute pression

Pos.	Code	Description	Pos.	Code	Description
A	Voir tab.*	Buse Super Fast Clean	6g	11027	Écrou M3
1	18270	Corps Super Fast Clean	6h	11016	Rondelle de épaisseur
2	18280	Joint Super Fast Clean	7	11206	Corps pistolet
3	11004	Manchon	8	11207	Fiche
4	11006 + 11032	Protection mains + 3 vis TSP 3x8	9	11208	Plaque
5	11203	Pointeau complet	10	11209	Écrou M5 de sécurité
6	11008	Détente complète	11	11020	Joint en cuivre
6a	11010	Manette de sécurité	12	-	Filtre
6b	11011	Rondelle de freinage	13	11018	Poignée
6c	11009	Détente	14	11017	Ressort
6d	11012	Pivot	15	32010	Joint en cuivre
6e	11013	Pivot	16	11015	Raccord articulé M16x1,5
6f	11034/1	Pivot		11155	Raccord articulé ¼"



Composants	Pos. 5 - 11203 - Pointeau
11005/3	Bille
11204/1	Logement bille
11205/2	Ressort
11205/4	Pointeau
11205/5	Manchon
11205/6	Anneau manchon
11205/7	Douille

- ATTENTION !**
- NE PAS placer les mains et les doigts devant la buse
 - NE PAS pointer le pistolet vers soi ou vers d'autres personnes
 - Décharger la pression dans le pistolet et utiliser les sécurités appropriées lorsque l'opérateur ne travaille pas
 - NE PAS couper ou retirer les protections spécifiques de l'appareil

Filtre pistolet : pour les matériaux bruts ou hautement visqueux utilisez les buses ayant un diamètre minimal de 0,018", et nous vous conseillons d'utiliser des filtres de 50 Mesh. Pour les matériaux fins et fluides, utiliser des filtres de 200 Mesh.

Les filtres peuvent être nettoyés avec un pinceau et un liquide spécifique pour le nettoyage. Ne pas racler avec des outils coupants.

Nettoyage du filtre : dévisser manuellement la poignée du pistolet (si besoin, utiliser une clé appropriée et extraire entièrement le filtre). Insérer le nouveau filtre comme l'indique le dessin.